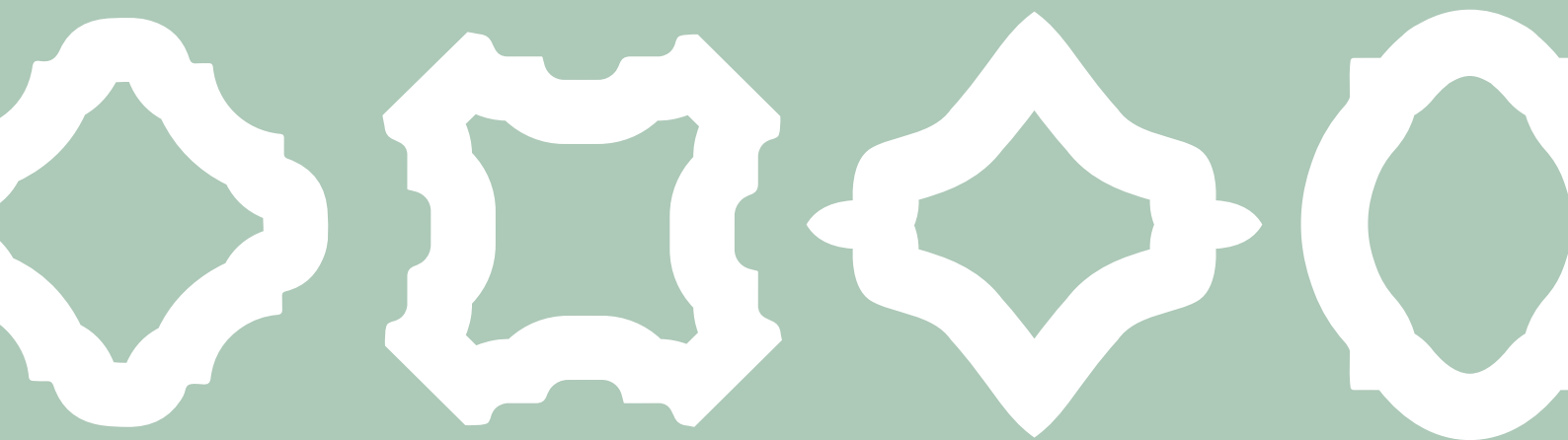


европласт
интерьерная лепнина

розетка ПОТОЛОЧНАЯ

инструкция по монтажу
интерьерной лепнины из пенополиуретана
и префома



для воплощения ваших идей

инструменты и материалы



карандаш



пистолет под клей



шпатель резиновый



перчатки



мелкозернистая
наждачная бумага



ветошь



саморезы
оцинкованные



ацетон



финишная шпаклевка
для внутренних работ

клей «европласт»



клей «Европласт
универсальный»



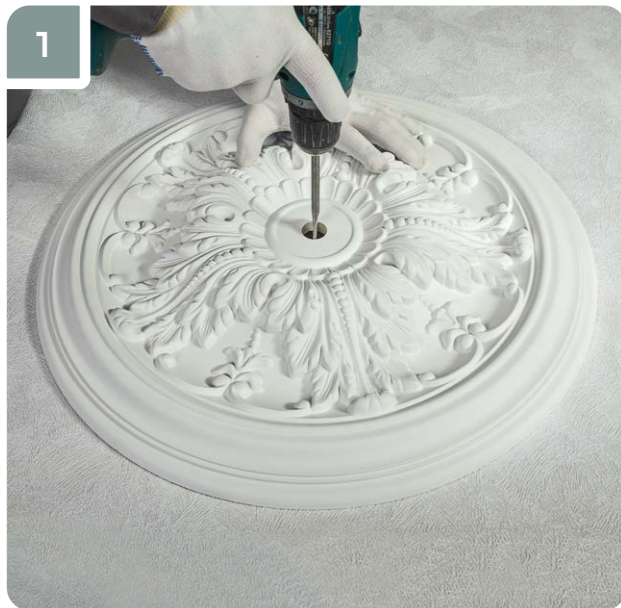
клей «Европласт
монтажный»

Важно: в процессе монтажа изделий из пенополиуретана и перфома необходимо использовать линейку фирменных клеев «Европласт»

Условия при проведении работ: температура при проведении работ и следующие 24 часа не ниже +8 °С. Относительная влажность воздуха в помещении 40 % – 80 %. Необходимо выдержать изделия в помещении не менее 24 часов.

Требования к поверхности: монтаж производится на подготовленную предчистовую отделку, на прошпаклеванную и прогрунтованную грунтом глубокого проникновения поверхность. Монтаж не производится на обои, окрашенную поверхность или декоративную штукатурку.

Для получения дополнительной информации обращайтесь в службу поддержки клиентов на сайте evroplast.ru



1 Просверлить в изделии отверстие необходимого диаметра.



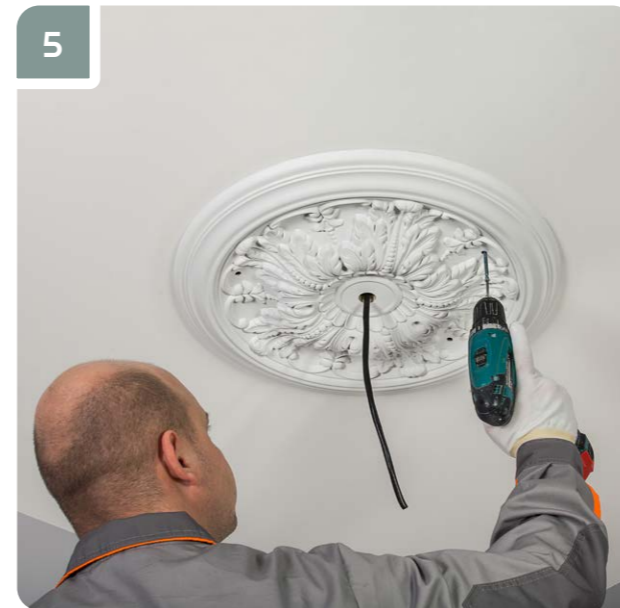
2 Нанести контур изделия на потолок.



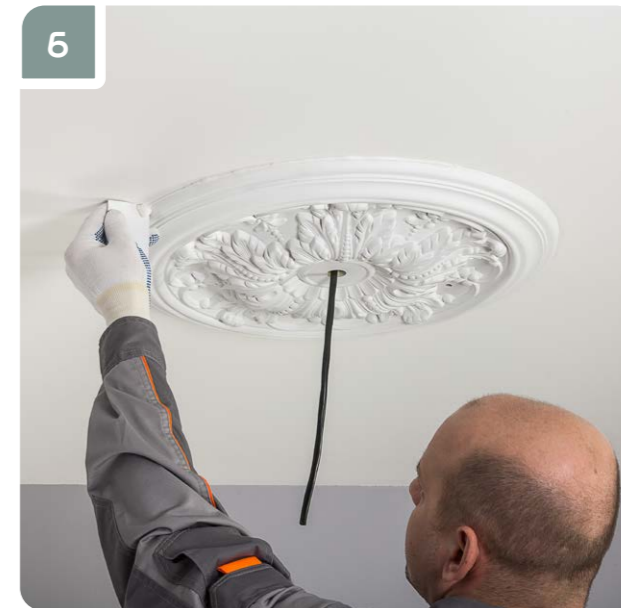
3 Равномерно нанести на монтажную поверхность клей «Европласт Монтажный» или «Европласт Универсальный» по всей окружности изделия. Толщина наносимого слоя клея должна составлять 3–5 мм.



4 Приложить изделие к месту установки. Прижать изделие по всей окружности, чтобы клей выступил из-под всей плоскости примыкания



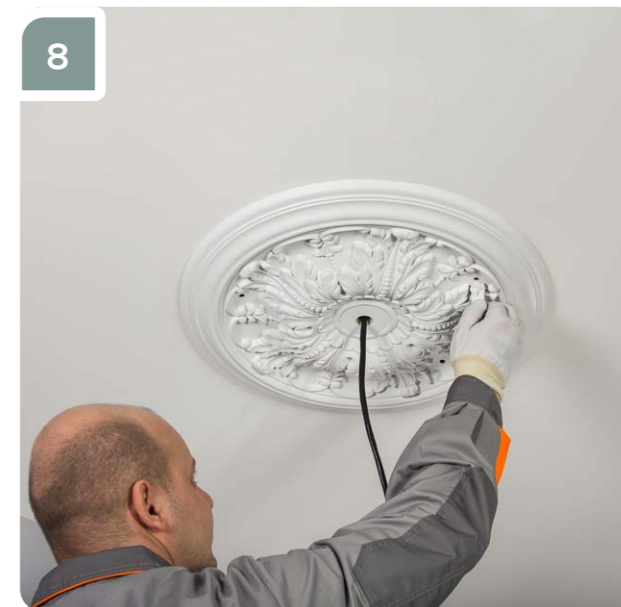
5 С помощью саморезов закрепить изделие на потолке.



6 Сразу после приклеивания удалить выступившие излишки клея шпателем.



7 При необходимости места примыкания изделия к потолку протереть ветошью, смоченной водой — при использовании клея «Европласт Монтажный» или ацетоном — при использовании клея «Европласт Универсальный».



8 Финишной шпаклевкой для внутренних работ зашпаклевать места заглубления саморезов.



9

После высыхания шпаклевки наждачной бумагой зачистить место шпаклевания. При необходимости повторить «Шаг 8».



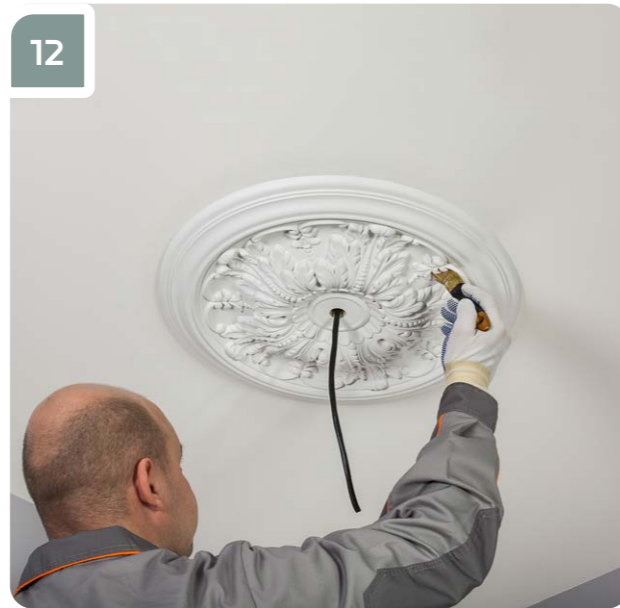
10

Заполнить клеем места примыкания изделия к потолку на тех участках, где клей не выступил.



11

Удалить излишки клея ветошью, смоченной водой — при использовании клея «Европласт Монтажный», ацетоном — при использовании клея «Европласт Универсальный».



12

Следуя инструкции производителя краски, произвести окраску изделия.



ИНСТРУКЦИЯ ЕВРОПЛАСТ
РУС РОЗЕТКА 2024/1